

---

STOŁY KRZESŁA 2014

---

# Paqged

SINCE 1881



Metoda pozostała ta sama z dziada pradziada. Tutaj liczy się doskonały materiał i umiejętności człowieka.

Kolekcja  
Stoły Krzesła  
2014



10

Krzesła



30

Stoliki



36

Stoły

## OZNACZENIA

WxDxS – wysokość x długość x szerokość  
height x length x width

WxGxS – wysokość x głębokość x szerokość  
height x depth x width

**A** – typ rozkładania  
extension types

– dostępne także miękkie siedzisko  
upholstered seat available

– dostępne także twarde siedzisko  
vener seat available

– nowość  
new

– rodzaj drewna: buk  
wood type: beech

– rodzaj drewna: dąb  
wood type: oak

– rodzaj drewna: orzech  
wood type: walnut



Paged

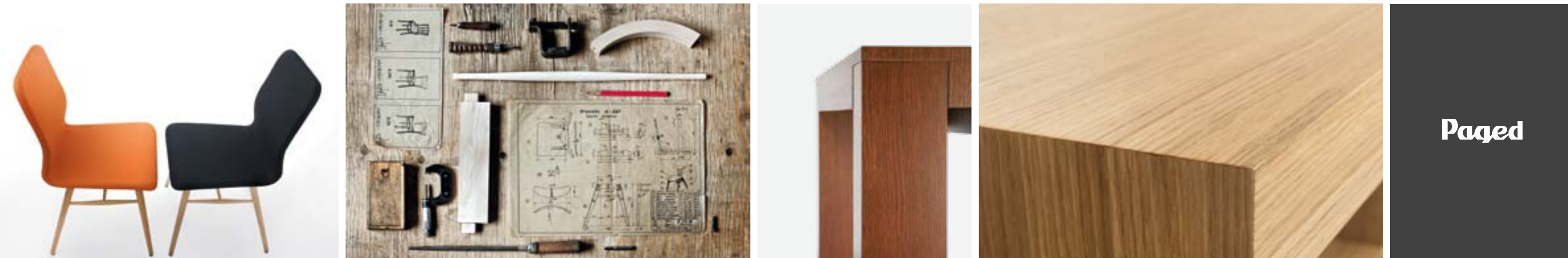


Meble ponownie stały się jednym z wyznaczników statusu społecznego, do którego należymy, lub do którego aspirujemy. Doceniamy ich nowoczesność, a jednocześnie lubimy, kiedy odnoszą się do tradycji i naszych osobistych wspomnień. Współczesne projekty firmy Paged sięgają do historii i geografii. Czerpią z bogatego dorobku twórców, którzy przez ponad sto lat kształtowali wzornictwo marki Paged. Nawiązują do thonetowskich kształtów, nadają współczesną formę modelom Mariana Sigmunda, można odnaleźć w nich ślady estetyki lat 60., 70., 80, ale również elementy pochodzące z kultury japońskiej, skandynawskiej czy włoskiej. Nowoczesne projekty odnoszące się do doskonałych wzorów, czerpiące z tradycji i naszych wspomnień, zapewniają kolekcjom różnorodność oraz indywidualizm, dzięki którym każdy może znaleźć idealny dla niego mebel.

Furniture has become a social status symbol once again – one we either possess or aspire towards. We appreciate its up-to-date qualities, but at the same time we like references to tradition and personal memories. Contemporary projects by Paged reach out to history and geography. They draw from the rich output of creators who have shaped Paged design for over a century. Aside from the references to Thonet's shapes and modernised projects by Marian Sigmund, one can also find elements of 1960s, 70s and 80s aesthetics, as well as traces of Japanese, Scandinavian and Italian culture here. Contemporary design which echoes ideal examples and draws from tradition and memory is the guarantee of a varied, personalised collection, in which everyone can find their ideal piece of furniture.

Metoda pozostała ta sama z dziada pradiada. Tutaj liczy się doskonały materiał i umiejętności człowieka. Przez ponad 150 lat swojej historii technologia wytwarzania giętych mebli ewoluowała, jednak jej podstawowe zasady nie uległy zmianom. W jasienickiej fabryce stalowe formy do gięcia buczyny zostały zastąpione przez lżejsze, aluminiowe. Sklejkę wycinają sterowane komputerami maszyny, ale sama technologia formowania drewnianych prętów i sklejkę pozostaje niezmienna. Siedziska z rafii wyplatane są tak samo jak niegdyś. Wykańczanie – szlifowanie, skręcanie i lakierowanie, choć wykonywane za pomocą maszyn, nadal nie może obejść się bez człowieka. Proces powstawania mebli to w dużej części praca rzemieślnicza, która gwarantuje jakość, trwałość oraz nadaje unikalny charakter. W czasach, kiedy liczy się masowość i szybkość procesu produkcyjnego, osiągniętych kosztem jakości, w firmie Paged wciąż najważniejszy jest sam produkt, a nie czas jego wykonania. Technologia ma bowiem służyć jakości.

The method has remained the same since time immemorial. It's the perfect materials and human skills that matter. Throughout its 150-year history, bentwood furniture production technology has evolved, but its basic principles remained unchanged. In the Jasienica factory, steel forms made for bending beechwood have been replaced by lighter aluminium ones. Plywood is now cut by computer-operated machines, but the technology of forming wooden bars and plywood has stayed the same. Raffia seats are woven the same way as they were in the past. Finishing touches – polishing, assembling and lacquering – still need a human touch, despite being done by machine. Furniture making remains, to a large extent, handcraft – which guarantees its quality, longevity and unique character. In times of speedy mass production achieved at the cost of quality, Paged still focuses on the product, not the time it takes to make it. Technology is supposed to serve quality.



Eksperymenty z materiałem, fascynacje ornamentyką bądź minimalistycznymi formami zawsze ulegają sezonowości, są chwilową modą, jedynie wzornictwo korzystające z walorów i szlachetności drewna opiera się upływowi czasu. Magia i ciepło natury jest nie tylko bliskie i przyjazne na co dzień człowiekowi, jest także źródłem nieustającej inspiracji dla projektantów. Najnowsze kolekcje eksponują walory surowego materiału. Wyraźna linia słoików jest podkreślana techniką doskonałego wykończenia. Naturalne materiały dostarczają nie tylko doznań estetycznych, są gwarancją jakości oraz trwałości modeli.

Experiments with material and a fascination with ornaments or minimal forms are temporary fads. Only design based on the nobility and value of wood can resist the passing of time. The magic and warmth of nature is not just of daily benefit to people – it also inspires designers. Our newest collections expose the features of raw matter. A distinct grain line is emphasised by the perfect finish. Natural materials not only give aesthetic pleasure – they also guarantee quality and longevity.

Meble obecnie powstające pod marką Paged są przemyślanymi formami – łączą w sobie użyteczność dostosowaną do współczesnego życia, urodę wykonania i komfort. Zapewniają nam wygodę dzięki ergonomicznym konstrukcjom. Siedzisko oraz oparcie krzesła zostało wyprofilowane odpowiednio do naturalnego wygięcia kręgosłupa, co gwarantuje bezpieczeństwo i komfort. Zastosowane rozwiązania, ułatwiające nasze życie, są niewidoczne, nie wpływają na unikalne wzory. Meble możemy wybierać, kierując się indywidualnymi potrzebami estetycznymi, bowiem każdy z modeli został stworzony po to, żeby żyło nam się lepiej.

Furniture currently signed with the Paged brand consists of well-considered forms. It combines practicality and adjustment to contemporary living, beauty and comfort. Due to ergonomic construction, it also provides convenience. Seats and back supports are profiled to match the natural shape of the spine, in order to assure comfort and safety. Facilitating solutions are invisible and don't interfere with design. One can choose furniture according to their individual aesthetic choices – each of our models was designed to make life better.

A modern dining room with a wooden table and chairs, a blue armchair, and a white octagonal overlay with the word 'Krzesła'. The room features a herringbone wood floor, a sideboard with a glass cabinet, and a window with blinds. The text 'Krzesła' is centered in a white octagonal shape.

**Krzesła**



P-1042  
W187xS47cm



P-1050  
W173xS47cm



BST-5245  
W110xG48xS46cm



B-5245  
W84xG52xS52,5cm



A-5245  
W84xG52xS43



C-4303  
W80xG37cm



C-4346  
W46xG37cm



A-1840  
W88xG53xS42cm



A-6389  
W88xG52xS410



A-8000  
W81xG51xS41cm




B-8250  
W102xG101xS53,5cm



A-4720  
W85,5xG50xS42cm





 Kansas  
W105xG55xS46cm




 Milano A  
W97x52xS44cm




 Milano T  
W97xG52xS44cm




 Milano H  
W109,5xG49,5xS42cm



 H-9202  
W107xG51xS44cm



 Kinga 3  
W97xS49xG46cm




↑ krzesła LEO, stół UNIWERSAL 3




 Napoli  
W101xG54xG44cm



 Napoli 2  
W101xG54xG44cm




 Panama Var  
W105xG55xS46cm




 Panama  
W105xG55xS46cm




 Leo  
W102,2xG61xS42,5cm



 Carmen  
W101xG50,7xS42cm



 Bergamo  
W105xG52xS41,5cm





↑ krzesła CLEO, stół MAGNETIC



Family A  
W104,5xG54,5xS41cm



Finezja 1  
W104xG54,5xW41cm



Finezja 3  
W104xG54,5xS41cm



Carina 2  
W106xG49,1xS42cm



Carina  
W101xG54,3xS45cm



Cleo  
W97,5xG53xS44cm



City  
W102,5xG55xS41,5cm



Montana  
W100xG54xS43cm



Seva  
W91xG56,5xS46,5cm

κ krzesła SEVA, stół ONTARIO



Como  
W95xG57xS45,2cm



Swing  
W94xG56xS50cm



Mona  
W93xG55,5xS47cm



Elizabeth  
W96,5xG60xS46,5cm



Elizabeth FOTEL  
W96,5xG60xS56cm



krzesło COMO



Modus  
W98xG550x46cm



Simple  
W99,9xG53xS42cm



Ewa  
W95xG54,5xS46cm



Ewa 2  
W93,5xG54,5xS46cm



Modo 2  
W96xG52xS42cm



Modo  
W96xG52xS42cm



Green  
W95xG55xS48cm



B-3450  
W78,5xG63xS59cm



krzesła LINEA II, stół MAGNETIC



Linea II  
W94xG53xS41cm



Linea  
W94xG53xS41cm



Vito  
W96,5xG58xS44,5cm



Kioto  
W80xG48xS40cm



Uvu  
W78xG51xS46cm



Domo  
W80,5xG48,5xS44cm



Vogue sofa  
W77xG63xS60cm



Vogue  
W81xG54xS46cm



Kopenhaga  
W78xS34,5cm



krzesła TERRA, X CHAIR 4, stół TERRA



Terra  
W91xG53,5xS43cm



Terra II  
W91xG53,5xS43cm

↳ krzesła TERRA, stół MONTANA





krzesła X CHAIR 3, X CHAIR 4, stół SIENA



Xchair 3  
W87xG53xS44cm



Xchair 4  
W87xG53xS44cm



Xstool  
W95xG52xS46,5cm



A-1880  
W88xG53xS42cm



Shell  
W81,5xG50xS46cm



Ditu  
W75xG46xS40cm



funkcja drabinki



krzesła ANTILLA L, stół MAGNETIC



Antilla L  
W97xG55,5xS42cm



Antilla  
W83,5xG51,5xS48cm



Antilla  
W83,5xG51,5xS48cm



Catania  
W94,5xG58xS45cm



Catania II  
W94,5xG58xS45cm



Fashion  
W82,5xG52,5xS45,5cm



Ventura  
W78,5xG57,5xS53,5cm



Siena  
W98xG58xS44,5cm

↓ krzesła SIENA, stół SIENA



Wenus  
W95xG55xS45cm



Wenus FOTEL  
W95xG55,3xS55,2cm



Bumerango  
W81,5xG46,5xS49cm



Yesterday  
W79xG49,5xS45cm



Polonia  
W86xG51,5xS43cm



Ametyst  
W83,5xG52xS42,5cm



Mistral  
W102xG57,3xS45,2cm



**Stoliki**





**Carina**  
W42×S100×D100cm/W42×S60×D120cm/W42×S60×D60cm



**Bergamo**  
W50×S70×D120cm



**Milano**  
W50×S70×D120cm



szuflada



**Milano Magic**  
W42×S100,4×D100,4cm



rozkładany  
blat



szafka  
w nodze



**Catania**  
W44×S80×D80/120cm



**Cuba**  
W42×S70×D130cm



**Trio 1 / Trio 2 / Trio 3**  
W50/43/35×S60/60/60×D120/105/90cm



**COMO**  
W50×S70×D120cm





stolik MAGNETIC

new



Montana  
W50xS70xD120cm

new



Magnetic  
W48xS70xD120/160/200cm



new



Magnetic  
W48xS70xD120/160/200cm





**Stoły**



STB-4720  
W76×S80cm



SKT-2400  
W75×S80cm



STB-1900  
W75×S80/90cm



Carina  
W76×S85×D135/180/225cm



Porto  
W76×S95×D170/215/260cm



Portos  
W76×S95×D170/215/260cm



Boston  
W76×S100×D170/215/260/305/350cm



Cuba  
W76×S80×D130/185cm



↑ stół i krzesła MONTANA



Montana  
W77×S105×D160/220/280/340/400cm

rozkładany  
do 4m



Family  
W77×S80×D130/170/210cm



Maćko  
W77×S85×D125/175/225cm



stół MONTANA, krzesło TERRA

new



Montana II  
W77xS95xD140/185/230cm



Como  
W77xS95xD140/230cm



Green  
W77xS80xD150/195/240cm

new

rozkładany  
do 5m



Universal 1, 2, 3  
W78xS100xD130/180/230/280/330cm  
W78xC100xD160/210/260/310/360/410/460cm  
W78xC100xD100/250/300/350/400/450/500cm



Mateo  
W50/75xS85x125/175cm

opcja ławy



Bristol  
W50/70xS80/120xD120cm

opcja ławy



Opti  
W64,5/91,5xS75xD125/165/205cm

new

podnoszony  
pneumatycznie

Domo  
W76xS70xD125/170/215cm



Emanuel  
W75xS90xD150/200cm



Toronto Str  
W76xS90xD140/185/230cm



Hilton 1  
W76xS80xD80/160cm

z mini  
do maxi

Maks  
W76xS90xD90/160/230/300cm



Emil II  
W75xS90xD90/180cm



Emil IV  
W75xS85xD120/240cm



Bergamo  
W75xS85x140/190cm

łagodne  
narożniki

Bergamo II  
W75xS95xD140/185/230cm



Milano Str II  
W77xS95xD140/185/230cm



Milano Str  
W77xS85xD140/190cm



Birmingham  
W76xS95xD140/185/230cm



Finezja  
W76xS70xD100/200cm





Rondo  
W76×S120×D120/165/210cm



Royal  
W74,5×S107×D107/147cm



Elba  
W76×S95×D140/185/230cm



Vito  
W76×S90×D150/200/250cm



Swing  
W77×S95×D160/250cm



Mona  
W77×S100×D160/250cm



Roman  
W75×S95×D150/195/240cm



Terra  
W77,5×S90×D160/200/240cm



Paola  
W76×S80×D80/130/180/230/280cm



Siena  
W76×S100×D100/150/200/250cm





↑ stół MAGNETIC, krzesła LINEA

new



🌿 A

Magnetic  
W76×S80×D130/170/210cm

new



🌿 A

Magnetic  
W76×S80×D130/170/210cm

wyberz  
kolor  
szkła



pełny lub  
szklany  
blat

barek  
w nodze

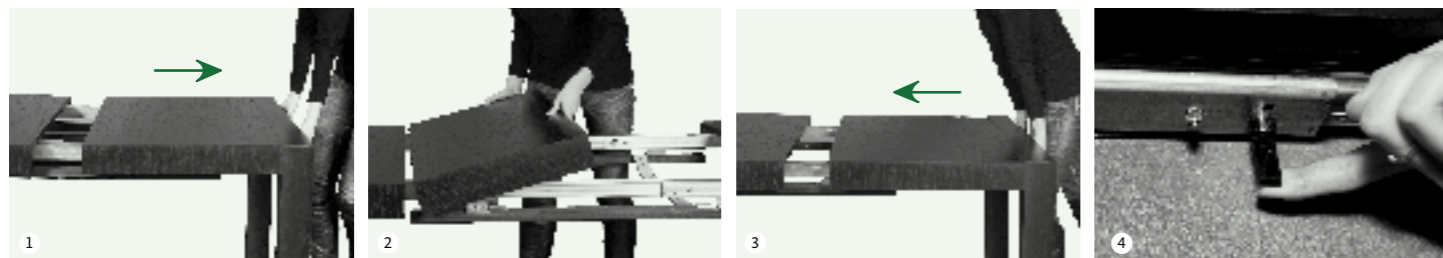
🌿 B

Catania/Napoli  
W44×S80×D80/120cm



## Typy rozkładania

- A** Podczas rozkładania przesuwany jest blat wraz z nogami.  
Extending the table, you move the top together with

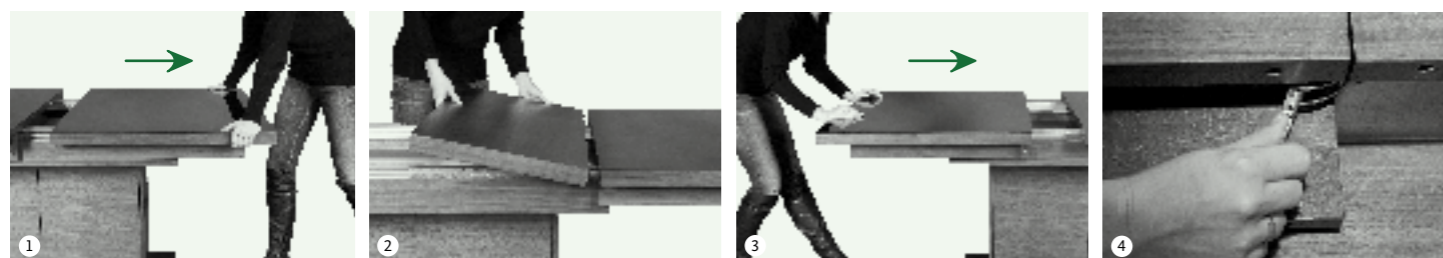


1. Pociągnij blat chwytając go od dołu.
  2. Wyciągnij wkładkę i ułóż odpowiednio w powstałej przerwie.
  3. Dopchnij blat.
1. Grasp the bottom part of the table top and pull it backwards.
  2. Take out the leaf and place it appropriately in the opening. Push the table top forward.
  3. Lock the safety bolts.

**STOŁY/TABLES:**

Bargamo, Bergamo II, Birmingham, Carina, Como, Cuba, Domo, Elba, Elizabeth, Emanuel, Green, Maćko, Magnetic, Maks, Marek, Milano, Milano II, Montana, Ontario, Paola, Porto, Portos, Roman, Rondo, Siena, Vito

- B** Podczas rozkładania przesuwany jest blat, a nogi pozostają nieruchome.  
When you extend the table, the table top slides while

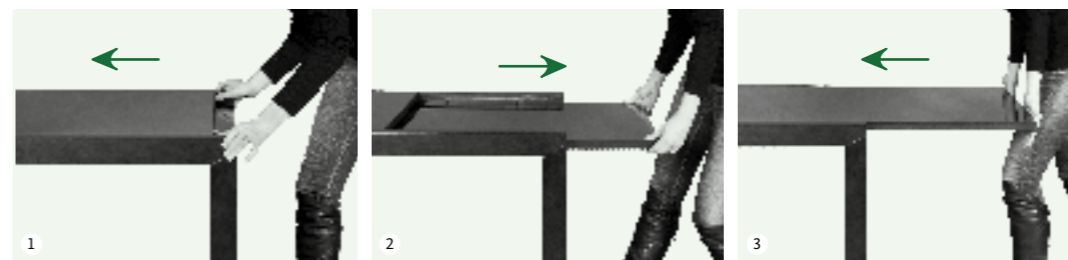


1. Pociągnij blat z jednej strony – rozsunie się synchronicznie.
  2. Wyciągnij wkładkę/wkładki i ułóż odpowiednio w powstałej przerwie.
  3. Dopchnij blat z jednej strony – dosunie się synchronicznie.
  4. Zepnij wkładki.
1. Grasp and pull one side of the table top and both sides will come apart to open simultaneously.
  2. Take out the leaf / leaves and place them appropriately in the opening.
  3. Push forward one side of the top and the entire table top will come together.
  4. Lock the safety bolts. model wymiar

**STOŁY/TABLES:**

Boston, Bristol, Catania, Family, Mateo, Napoli, Terra

- C** Podczas rozkładania przesuwany jest blat, a nogi pozostają nieruchome.  
When you extend the table, the table top slides while the legs are not moved

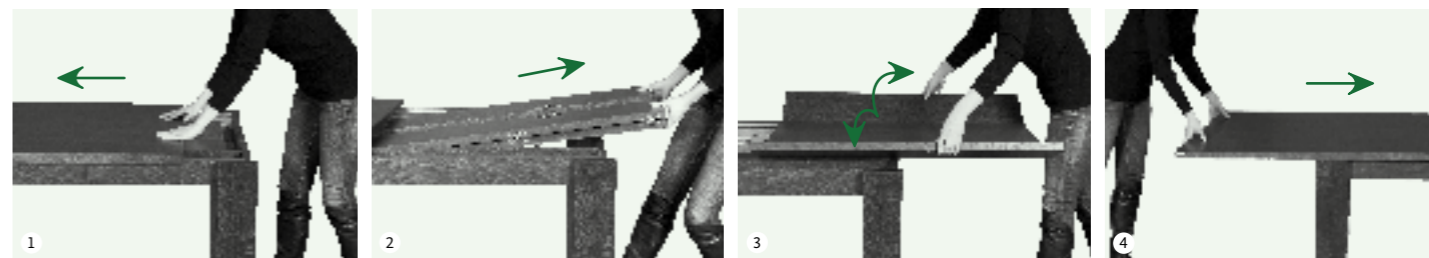


1. Wypchnij kciukami górny blat z ramy.
  2. Pociągnij i wysuń dolny blat.
  3. Dopchnij górny blat.
1. Use your thumbs to push up the upper table top from the frame.
  2. Pull out the lower part of the top.
  3. Push back the upper top.

**STOŁY/TABLES:**

Emil II, Emil IV, Finezja, Hilton 1

- D** Podczas rozkładania przesuwany jest blat, a nogi pozostają nieruchome.  
When you extend the table, the table top slides while the legs are not moved.

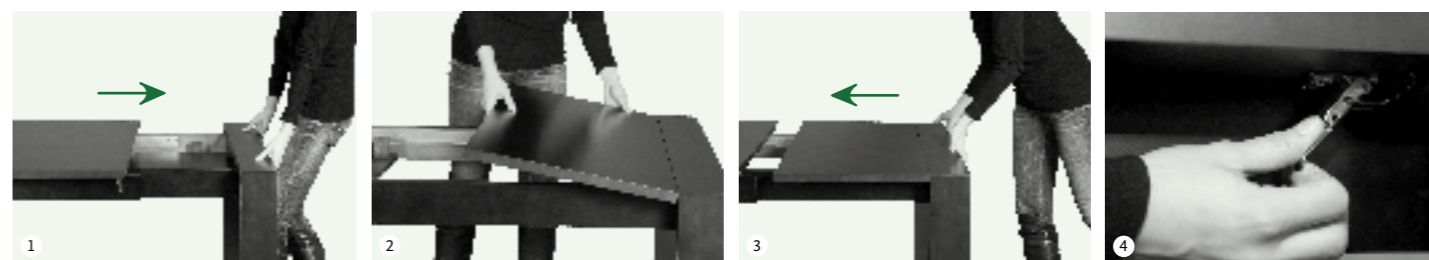


1. Pchnij blat.
  2. Wyciągnij wkładki "motylek".
  3. Rozłóż wkładki.
  4. Dopchnij blat.
1. Push forward the table top.
  2. Pull out the butterfly leaf inserts.
  3. Unfold the butterfly leaves.
  4. Push the table top forward.

**STOŁY/TABLES:**

Malibu, Modus

- E** Podczas rozkładania blat pozostaje nieruchomy, a przesuwana jest rama z nogami  
When you extend the table only the frame and legs are moved while the table top remains in place



1. Pociągnij ramę z nogami.
  2. Wyciągnij wkładkę i ułóż odpowiednio w powstałej przerwie.
  3. Dopchnij ramę z nogami.
  4. Zepnij wkładki.
1. Grasp and pull the frame with the legs.
  2. Take out the leaf and place it appropriately in the opening.
  3. Push back the frame with the legs.
  4. Lock the safety bolts.

**STOŁY/TABLES:**

Toronto

## Krzesła Chairs

Model	RODZAJ WYKOŃCZENIA					WYMIARY					DANE TECHNICZNE					ZUŻYCIE TKANIN – normy przyjmując szerokość tkaniny 1,40/ mb				
	gładkie	tapicerowane	wyplatane	wysokość [cm]	W	S	G	głębokość [cm]	wysokość do siedziska [cm]	waga netto 1szt. [kg]	na 1 krzesło	2 krzesła	4 krzesła	6 krzesel	10 krzesel	12 krzesel	100 krzesel			
A-0140 buk	X	X	X	85	45	55	48	5	1	2	4	6	10	12	90					
A-1840 buk	X	X	X	88	41	53	46	0,6	0,6	1,2	1,8	3	3,6	20						
A-4720 buk	X	X	X	86,5	42	43	48	0,6	0,6	1,1	1,7	2,8	3,3	26,3						
A-5245 buk	X	X	X	84	43	50,5	46	0,6	0,6	1,2	1,7	2,7	3,3	28						
A-6100 Elizabeth buk	X	X	X	96,5	46,5	60	48,5	1,5	2	3,5	5,5	7,5	9	83						
A-6389 buk	X	X	X	88	41	52	46	0,6	0,6	1,2	1,8	3	3,6	27						
A-8000 buk	X	X	X	81	41	51	46	0,6	0,6	1,2	1,8	2,8	3,5	20						
BERGAMO buk, dąb	X	X	X	105	41,5	52	48	7	0,78	1,40	2,80	4,10	6,80	8,20	68,00					
CARMEN dąb	X	X	X	101	42	50,7	48,5	7	1,35	1,90	2,70	4,00	6,00	7,50	60,00					
CATANIA dąb	X	X	X	94,5	45	58	48	6	0,60	1,20	1,80	3,00	3,60	30,00						
CATANIA 2 dąb	X	X	X	94,5	45	58	48	6	0,60	1,20	1,80	3,00	3,60	30,00						
CARINA buk, dąb	X	X	X	101	45	54,3	46	7	0,60	1,20	1,80	3,00	3,60	30,00						
CARINA 2 dąb	X	X	X	106	42	49,1	49	6	0,60	1,20	1,80	3,00	3,60	30,00						
City dąb	X	X	X	102,5	41,5	55	49	7	0,60	1,20	1,80	3,00	3,60	30,00						
Cleo buk, dąb	X	X	X	97,5	44	53	48	7	0,60	1,20	1,80	3,00	3,60	30,00						
Como dąb, orzech	X	X	X	95	45,2	57,3	48	6	0,55	1,10	1,65	2,75	3,30	28,00						
Ditu buk	X	X	X	75,1	40	46,7	65	5	0,40	0,80	1,60	2,40	4,00	4,80	40,00					
Ewa buk	X	X	X	93,5	46	54,5	49	7	0,60	1,20	1,80	3,00	3,60	30,00						
Ewa 2 buk	X	X	X	93,5	46	54,5	49	7	0,60	1,20	1,80	3,00	3,60	30,00						
Family buk	X	X	X	104,5	41	54,5	47	6	1,35	2,15	4,1	5,4	9,4	10,7	95					
Fineja 1 buk	X	X	X	104	41	54,5	47	5	0,7	0,8	1,6	2,4	4	4,8	40					
Fineja 3 buk	X	X	X	104	41	54,5	47	5	0,8	1,5	2,2	3,7	5,2	6,6	52					
Green dąb	X	X	X	95	48	55	48	7	0,6	1,2	1,4	3,6	6	7,2	60					
Kansas buk, dąb	X	X	X	105	46	55	48	7	0,90	1,50	3,00	4,50	6,50	7,90	65,00					
Kinga 3 buk, dąb	X	X	X	97	46	49	48	7	1,30	2,90	3,50	4,80	8,30	9,60	82,00					
Linea dąb	X	X	X	94	41	53	46	7	0,65	1,25	2,5	3,1	5,4	6	55					
Linea 2 dąb	X	X	X	94	41	53	48	7	0,65	1,25	2,5	3,1	5,4	6	55					
Leo buk	X	X	X	102	42,5	61	48	6	1,35	2,20	4,30	6,70	11,00	13,50	110,00					
Milano A buk / dąb	X	X	X	97	44	52	48	7	0,6	1,2	1,8	3	3,6	28						
Milano T buk / dąb	X	X	X	97	44	52	48	7	0,65	1,20	2,35	2,90	5,20	5,80	49,00					
Mistral dąb	X	X	X	102	45,2	57,3	48	7	0,60	1,20	1,70	2,85	3,40	29,00						
Modo buk	X	X	X	96	42	52	47	6	0,6	1,2	1,8	3	3,6	30						
Modo II buk	X	X	X	96	42	52	47	6	0,6	1,2	1,8	3	3,6	30						
Modus dąb	X	X	X	98	46	55	48	6	0,6	1,2	1,8	3	3,6	30						
Montana buk / dąb	X	X	X	100	43	54	49	8	2,3	3,2	5,6	8	13,5	16	135					
Napoli dąb orzech	X	X	X	101	44	54	48	7	1,40	1,40	2,50	3,10	4,20	4,80	41,00					
Napoli 2 dąb orzech	X	X	X	101	44	54	48	7	0,55	1,10	1,65	2,75	3,30	28,00						
Panama buk / dąb	X	X	X	105	46	55	49	7	0,55	1,10	1,65	2,75	3,30	28,00						
Panama Var buk / dąb	X	X	X	105	46	55	49	7	0,55	1,10	1,65	2,75	3,30	28,00						
Vito dąb	X	X	X	98	45	59	46	6	1,4	2	3,6	5,2	8,8	10,2	85					
Voque A-9440 buk	X	X	X	81	46	54	48	8	1,7	2,5	4	6,5	11	12	105					
Terra dąb	X	X	X	91	43	53,5	48	8	0,55	1,1	1,7	2,8	3,3	28						
Siema	X	X	X	100	45	60	49	10												
Seva	X	X	X	91	46,5	56,5	45	5	1,2	1,7	3	4,6	7,5	9	75					
Simple buk	X	X	X	99,5	42	51	46	5	0,5	0,5	1	1,5	2,5	3	25					
Vogue SOFKA M-9441 buk	X	X	X	77	60	63	43	1,7	3,3	6,5	10	16	19,5	161						
A Yesterday	X	X	X	79	45	49,5	47,5	4	0,6	1,2	1,8	3	3,6	28						
A Antilla L	X	X	X	97	42	55,5	45	5	0,6	1,2	1,8	3	3,6	28						
A-1880	X	X	X	88	42	53	46	3	0,6	1,2	1,8	3	3,6	20						
A shell	X	X	X	81,5	46	50	48	6	1,7	2,9	6	7,5	12	14,5	118					
A Kioto	X	X	X	80	40	48	50	5	0,6	1,2	1,8	3	3,6	28						
A Domo	X	X	X	80,5	44	48,5	45	4	0,6	1,2	1,8	3	3,6	28						
A fashion	X	X	X	82,5	45,5	52,5	48	5	1,7	2	3,8	5,8	9,4	12	94					
A Antilla	X	X	X	83,5	48	51,5	45	5	1,7	2	3,8	5,8	9,4	12	94					

B Antilla	X	X	X	83,5	57	51,5	45	5									
A Polonia	X	X	X	86	43	51,5	45	4									
A shell PI	X	X	X	81,5	46	50	48	7	1,5	2,5	4	6,5	10,5	12	98		
A Ventura	X	X	X	78,5	53,5	57,5	44	9	2,1	2,6	5	7,5	12,5	15	125		
X stool	X	X	X	90,5	56	52	75	4									
C Kopenhaga	X	X	X	78	34,5	34,5	75	4									
A Ametyst	X	X	X	83,5	42,5	52	46	5	0,6	1,2	1,8	3	3,6	20			
A bumerango	X	X	X	81,5	46,5	49	46	5									
A Uvu	X	X	X	80	46	51	47	5	0,6	1,2	1,8	3	3,6	28			
Wenus dąb orzech	X	X	X	95	45	55	49	6	0,55	1,1	1,65	2,75	3,3	28			
X Chair 3 buk	X	X	X	87	44	53	46	4									
X chair 4 buk	X	X	X	87	44	53	46	4									

## Fotele Armchairs

Model	RODZAJ WYKOŃCZENIA					WYMIARY					DANE TECHNICZNE					ZUŻYCIE TKANIN – normy przyjmując szerokość tkaniny 1,40/ mb				
	gładkie	tapicerowane	wyplatane	wysokość [cm]	W	S	G	głębokość [cm]	wysokość do siedziska [cm]	wysokość podolietnika	waga netto 1szt. [kg]	1 krzesła	2 krzesła	4 krzesel	6 krzesel	10 krzesel	12 krzesel	100 krzesel		
B-3450 buk	X	X	X	78,5	59	63	46													
B-5245 buk	X	X	X	84	52	50,5	46	67				0,6	0,6	1,2	1,7	2,7	3,3	28		
B-6100 Elizabeth buk	X	X	X	96,5	54,5	59	48,5					1,5	2	3,5	5,5	7,5	9	83		
B-8250 buk	X	X	X	112	52	110	40													
Wenus dąb	X	X	X	95	55,2	55,3	49	67,1				0,55	0,55	1,1	1,65	2,75	3,3	28		

## Taborety barowe Barstools

Model	RODZAJ WYKOŃCZENIA					WYMIARY					DANE TECHNICZNE					ZUŻYCIE TKANIN – normy przyjmując szerokość tkaniny 1,40/ mb				
	gładkie	tapicerowane	wyplatane	wysokość [cm]	W	S	G	głębokość [cm]	wysokość do siedziska [cm]	wysokość podolietnika	waga netto 1szt. [kg]	1 krzesła	2 krzesła	4 krzesel	6 krzesel	10 krzesel	12 krzesel	100 krzesel		
BST-4720 buk	X	X	X	109	43	50	78					0,6	0,6	1,2	1,8	3	3,6	20		
BST-5245 buk	X	X	X	110	46	50,5	76					0,6	0,6	1,2	1,8	3	3,6	28		
BST-9202 buk	X	X	X	107	44	51	79					1,8	1,8	2	2,5	4	4,2	33		
Milano H buk dąb	X	X	X	109,5	42	49,5	77					0,6	0,6	1,2	1,8	3,0	3,6	28		


## Taborety Stools

Model	RODZAJ WYKOŃCZENIA					WYMIARY					DANE TECHNICZNE					ZUŻYCIE TKANIN – normy przyjmując szerokość tkaniny 1,40/ mb				
	gładkie	tapicerowane	wyplatane	wysokość [cm]	W	S	G	głębokość [cm]	wysokość do siedziska [cm]	wysokość podolietnika	waga netto 1szt. [kg]	1 krzesła	2 krzesła	4 krzesel	6 krzesel	10 krzesel	12 krzesel	100 krzesel		
C-4346 buk	X	X	X	46	37	37						0,6	0,6	1,2	1,8	3	3,6	20		
C-4303 buk	X	X	X	80	37	37						0,5	0,5	1	1	2	2	16,6		


## Wieszaki Hangers

Model	RODZAJ WYKOŃCZENIA					WYMIARY					DANE TECHNICZNE					ZUŻYCIE TKANIN – normy przyjmując szerokość tkaniny 1,40/ mb				
	gładkie	tapicerowane	wyplatane	wysokość [cm]	W	S	G	głębokość [cm]	wysokość do siedziska [cm]	wysokość podolietnika	waga netto 1szt. [kg]	1 krzesła	2 krzesła	4 krzesel	6 krzesel	10 krzesel	12 krzesel	100 krzesel		
P-1042 buk	X	X	X	187	47/66,5															
P-1050 buk	X	X	X	173	47/70															




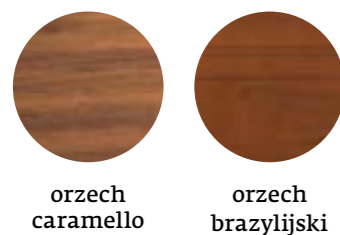
 wybarwienia na drewnie **dębowym**



 wybarwienia na drewnie **bukowym**




 wybarwienia na **okleinie orzechowej**





**OZNACZENIA**


WxDxS – wysokość x długość x szerokość  
height x length x width


WxGxS – wysokość x głębokość x szerokość  
height x depth x width


 – typ rozkładania  
extension types


 – dostępne także miękkie siedzisko  
upholstered seat available

 – dostępne także twarde siedzisko  
veneer seat available

 – nowość  
new

 – rodzaj drewna: buk  
wood type : beech

 – rodzaj drewna: dąb  
wood type : oak

 – rodzaj drewna: orzech  
wood type : walnut

Paged Meble S.A  
ul. Cieszyńska 99, Jasienica  
tel.: 33 497 24 00  
fax: 33 815 20 97  
jasienica@paged.pl

---

[www.paged.pl](http://www.paged.pl)

---